



1/20 土限り

全品 コープポイント 3倍

※一部対象外商品があります。

0のつく日は (電子マネー) コープポイント 2倍

「冷蔵・アイス10倍」「お米10倍」「ギフト5倍」
など他のポイント企画は対象外となります。

宮城県産 牡鹿のぎん (塩銀鮭・養殖) 本体価格 198円 (8%税込参考価格) 213円

熊本県産他 とまと 1パック 本体価格 298円 (8%税込参考価格) 321円

青森県産 津軽りんご組合 葉採らずサンふじ 1個 本体価格 198円 (8%税込参考価格) 213円

味の素 さらさらキャノーラ油 軽やか仕立て 900g お1人様1本限り 本体価格 278円 (8%税込参考価格) 300円

エバラ すき焼のたれマイルド 500ml お1人様1本限り 本体価格 218円 (8%税込参考価格) 235円

ネスレ ゴールドブレンド 80g 本体価格 398円 (8%税込参考価格) 429円

成分無調整 コープ牛乳 1000ml 本体価格 208円 (8%税込参考価格) 224円

ニッポンハム シャウエッセン 117g×2 本体価格 398円 (8%税込参考価格) 429円

明治 フルガリア ヨーグルトLB81 そのままおいしい脂肪0プレーン 各400g 本体価格 148円 (8%税込参考価格) 各159円

名城食品 瓦焼そば 150g×3 本体価格 198円 (8%税込参考価格) 213円

西海食品 長天・長天たまねぎ・じゃこ長天 本体価格 118円 (8%税込参考価格) 各127円

瑞穂 徳地ひとめぼれ 5kg 本体価格 1,680円 (8%税込参考価格) 1,814円

10kg 本体価格 3,180円 (8%税込参考価格) 3,434円

ティッシュ 200W×5個 本体価格 298円 (10%税込参考価格) 327円

本日唐揚げの日 惣菜 唐揚げ 8本 本体価格 198円 (8%税込参考価格) 213円

チキンバー 8本 本体価格 198円 (8%税込参考価格) 213円

1/20 土限り

ピンピ子 活魚市

9:00~12:00 土曜日恒例! 市場直送!

コープやまぐちのバイヤーが毎日、下関や北九州の市場に赴き自慢の目利きで仕入れていきます! 鮮度ピンピ子のお魚の数々をお楽しみください!

タイムサービス 9:00~12:00

北海道産 ホタテ貝柱 刺身用大 100gあたり 本体価格 368円 (8%税込参考価格) 397円

国産牛 ロースステーキ 100gあたり 本体価格 598円 (8%税込参考価格) 645円

1/21 日限り

国産牛 ロース薄切り 1パック約160g 本体価格 980円 (8%税込参考価格) 1,058円

●100gあたり 本体価格約613円

産地1回凍結で大きいサイズだからふつくと美味しい

ノルウェー産 北皇塩サバフィレ 大1枚 本体価格 268円 (8%税込参考価格) 289円

フロリダ産 エコバナナ 1袋 本体価格 128円 (8%税込参考価格) 138円

オハヨー 新鮮卵の焼プリン 140g 本体価格 118円 (8%税込参考価格) 127円

宇部かまかまし (白)・(赤) 各1本 本体価格 148円 (8%税込参考価格) 159円

日粉 オーマイ 結束スパゲッティ 1.5mm・1.7mm 各500g 本体価格 178円 (8%税込参考価格) 各192円

ポッカ じっくりコトコト 濃厚コーンポタージュ箱 67.5g 本体価格 128円 (8%税込参考価格) 各138円

ブルボン チョコレール 14本入 本体価格 128円 (8%税込参考価格) 各138円

にぎり寿司 盛合せ 茜 11貫 本体価格 698円 (8%税込参考価格) 753円

ヤクルト ヤクルトカローラーハーフ 各65ml×10 本体価格 398円 (8%税込参考価格) 各429円

毎日 日曜日 たまごの日 売り切れ御免! 1家族様1パック限り

マルイ 赤マルイ いろいろたまご 10個入1パック 本体価格 198円 (8%税込参考価格) 213円

1回のお買い上げ、特売のたまごを除く合計500円以上 (税抜き)お買い上げのお客さま1家族様1パック限り。

1/22 月限り

国産牛国産豚 合挽ミンチ (解凍) 100gあたり 本体価格 158円 (8%税込参考価格) 170円

お1人様あわせて 2本限り

QP マヨネーズ 350g 本体価格 228円 (8%税込参考価格) 各246円

白子の味のりおにぎり・焼きのりおにぎり 各3切24枚入 本体価格 298円 (8%税込参考価格) 各321円

鹿児島県産他 スナック えんどう 100gあたり 本体価格 158円 (8%税込参考価格) 170円

和歌山県産 ありだ俱樂部 ありだみかん 約700g 本体価格 498円 (8%税込参考価格) 537円

山田正美 絶品いわし丸干し 1パック 本体価格 198円 (8%税込参考価格) 213円

男前豆腐店 特濃ケンちゃん 90g×3 本体価格 98円 (8%税込参考価格) 105円

森永 アロエヨーグルト 80g×2 本体価格 148円 (8%税込参考価格) 159円

備後漬物 吉野家 キムチ 180g 本体価格 128円 (8%税込参考価格) 138円

毎日 月曜日 パンの日

パスコ 超熟食パン 4枚 5枚 6枚 本体価格 158円 (8%税込参考価格) 各170円

いずみ店 083-923-2371 9:00~21:00

宇部店 0836-32-5516 9:00~21:00

どうもん店 083-901-0055 9:00~21:00

とくやま店 0834-27-0320 9:00~20:00

新下関店 083-257-2240 9:00~21:00

ご予約 締切日 1月24日(水)

コープのLINEアプリから カンタン予約 LINEから予約で1点につき コープポイント 10%

1/20(土)~23(火) 限

どうもん店 小部店 衣料館 衣料品

衣料 コープポイント 5倍

衣料品 全品 30%~半額

寒だら

※写真はイメージです。

※天候不良等により入荷が無く、ご用意できない場合があります。ご了承くださいませ。



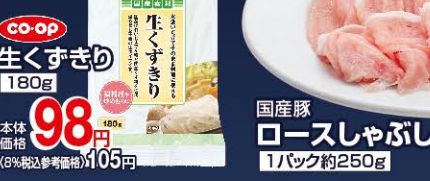
北海道産
骨取り生たら
小口切り身
100gあたり
本体価格 **268円**
(8%税込参考価格) 289円



大分県産他
えのきの
約200g 1袋
福岡県産他
ホクトの
ぶなしめじ
1袋
本体価格 **128円**
(8%税込参考価格) 各138円



ミツカン
ごましゃぶ
250ml
本体価格 **328円**
(8%税込参考価格) 354円



生くすき
180g
本体価格 **98円**
(8%税込参考価格) 105円

1月20日土は **大寒** 冬の旨いもんに

大感謝

寒かさ

加熱しても
縮みにくい
老舗クニヒロの
生かきです。



広島県産
加熱用生かき 10粒
本体価格 **368円**
(8%税込参考価格) 397円



京名物鍋豆腐
400g
本体価格 **128円**
(8%税込参考価格) 138円

寒ぶり

※写真はイメージです。



長崎県産
大いけす育ちぶり(養殖)
しゃぶしゃぶ
セット
大1パック
本体価格 **1,080円**
(8%税込参考価格) 1,166円



刺身用ブロック
100gあたり
本体価格 **358円**
(8%税込参考価格) 386円



ぶり大根
長崎県産他
人参 1袋
本体価格 **158円**
(8%税込参考価格) 170円

1月20日土~22日月

3日間のお買得!



旬の果物
福岡県産
あまおう 1パック
本体価格 **980円**
(8%税込参考価格) 1,058円



明治
ブルガリアヨーグルト各種
各70g x 4
本体価格 **168円**
(8%税込参考価格) 各181円



おいしい水
(養老山麓)
2L
本体価格 **68円**
(8%税込参考価格) 73円



無漂白
コーヒー
フィルター
2~4杯用
100枚
本体価格 **158円**
(10%税込参考価格) 173円

鍋つゆお買い得!



よりどり
2個で
本体価格 **500円**
(8%税込参考価格) 540円



生牡蠣
10粒入
本体価格 **368円**
(8%税込参考価格) 397円



ぶり大根
長崎県産
大いけす育ちぶり
切り身(養殖)
100gあたり
本体価格 **338円**
(8%税込参考価格) 365円



1月22日は
カレーの日
カレー鍋
国産鶏
モモ切身
100gあたり
本体価格 **138円**
(8%税込参考価格) 149円



パリッと
ジュシー
あらびき
ポーク
ウイナー
90g x 2
本体価格 **258円**
(8%税込参考価格) 278円



山口県産地
フロccoli
1株
本体価格 **158円**
(8%税込参考価格) 170円



甘酒の日
1月20日は
甘酒の日
鳴門屋
本格派
田舎造り甘酒
1000ml
本体価格 **548円**
(8%税込参考価格) 591円